



Telecamera di rete Pan-Tilt MJPEG



Guida rapida all'installazione

Version 1.0

1 Preparazione

Contenuto della confezione

Controllare con attenzione i contenuti della confezione che deve contenere i seguenti elementi. In caso gli elementi siano danneggiati o mancino, contattare il rivenditore autorizzato locale.

- Una telecamera di rete MJPEG con posizione regolabile
- Un adattatore di corrente CA
- Un'antenna esterna (per i modelli wireless)
- Un kit per montaggio a parete
- Un connettore GPIO
- Un cavo Ethernet (tipo RJ-45)
- Un CD-ROM di installazione
- Una *Guida rapida all'installazione (Quick Installation Guide)*

Requisiti del sistema

■ Rete

LAN: Ethernet 10Base-T o Fast Ethernet 100Base-TX
WLAN: IEEE 802.11b/g/n (per il modello wireless)

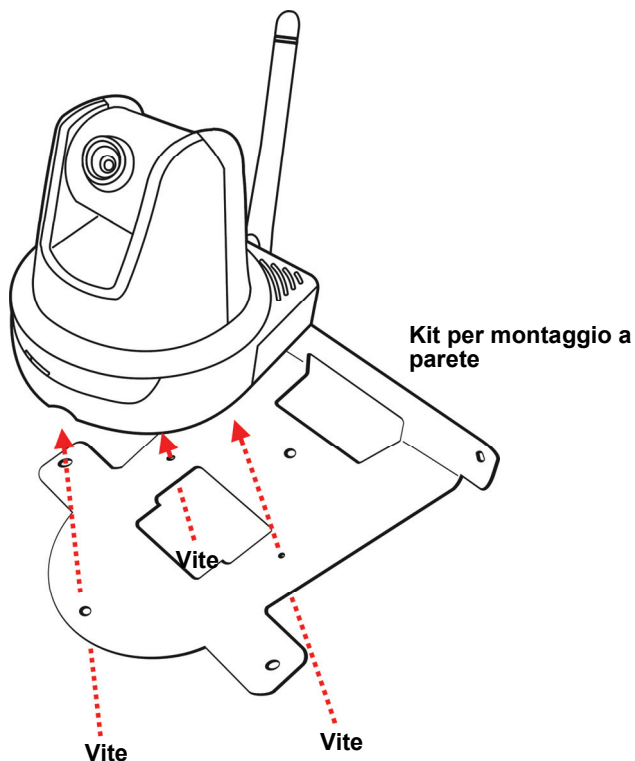
■ Accedere alla telecamera usando il browser web

Piattaforma: Microsoft® Windows® 2000/XP/Vista/Win7
CPU: Intel Pentium III 800MHz o superiore
RAM: 512MB
Risoluzione: 800x600 o superiore
Interfaccia: Microsoft® Internet Explorer 6.0 o superiore
Mozilla Firefox 2.00 o superiore
Apple Safari 2 o superiore
Google Chrome

2 Montaggio della telecamera

Installazione del kit per montaggio a parete

La telecamera viene fornita con un kit per il montaggio a parete che consente di posizionarla in qualsiasi punto. La telecamera si fissa con i tre fori che si trovano sulla base del kit per montaggio a parete.

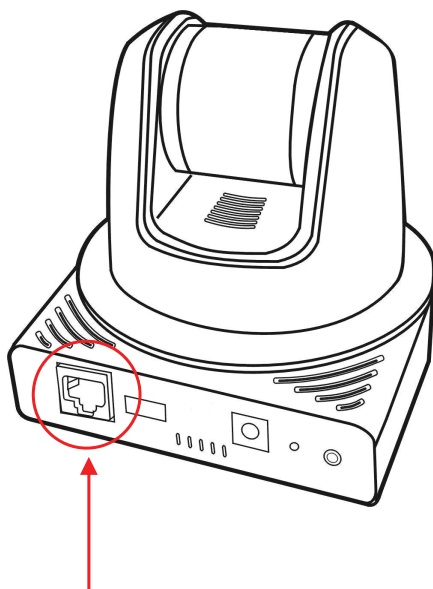


Collegamento della telecamera alla LAN

Utilizzare il cavo Ethernet in dotazione per collegare la telecamera alla LAN.

L'apparecchio si accende automaticamente, una volta collegato l'adattatore di corrente CA. È possibile verificare lo stato dell'alimentazione mediante il LED sul pannello anteriore della telecamera .

Una volta collegata, il LED inizia a lampeggiare di colore verde. In questa fase la telecamera è in standby e pronta per l'uso.

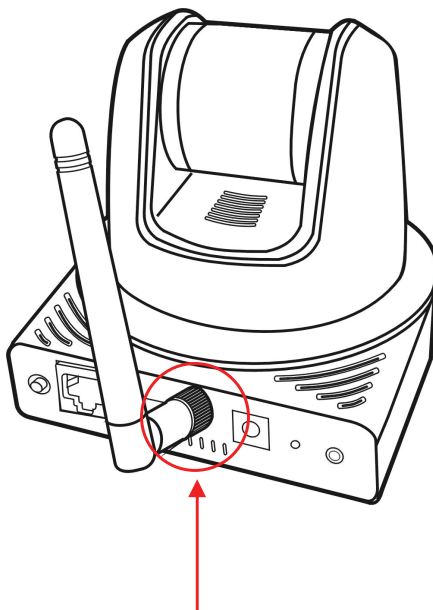


Collegamento del cavo Ethernet

Collegamento della telecamera alla WLAN

Se nell'ambiente di applicazione si usa una rete wireless, è necessario collegare alla telecamera l'antenna esterna in dotazione.

Quando è accesa, la telecamera cerca automaticamente un punto d'accesso mediante SSID "predefinito".



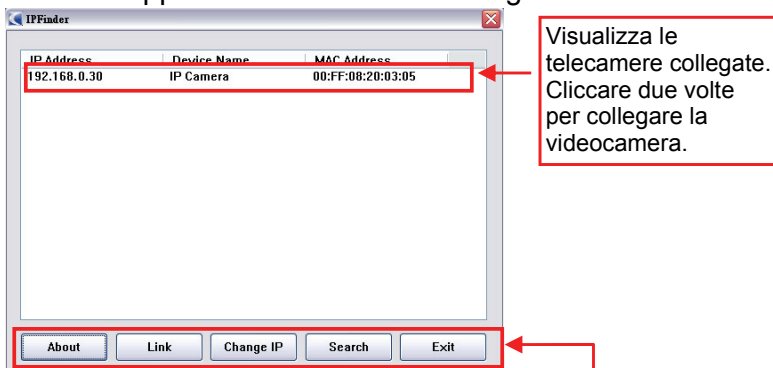
Collegamento dell'antenna esterna

NOTA Se la telecamera non è in grado di collegarsi alla rete wireless, è necessario utilizzare la LAN e poi procedere con le impostazioni della WLAN.

3 Accedere alla telecamera

Uso di IPFinder

1. Inserire il CD-ROM di installazione nell'unità CD-ROM del computer per iniziare il programma di esecuzione automatica.
2. Fare clic su **IPFinder** per avviare l'utilità. Il pannello di controllo apparirà come illustrato di seguito.



Visualizza le telecamere collegate. Cliccare due volte per collegare la videocamera.

Fare clic su **Link** per collegare la videocamera selezionata.
Fare clic su **about** (Informazioni) per ottenere le informazioni sulla Versione dell'IPFinder.
Fare clic su **Change IP** (Modifica IP) per modificare l'indirizzo IP della telecamera selezionata.
Fare clic su **Search** (Cerca) per trovare gli indirizzi IP delle telecamere collegate.
Fare clic su **Exit (Esci)** per chiudere l'utilità.

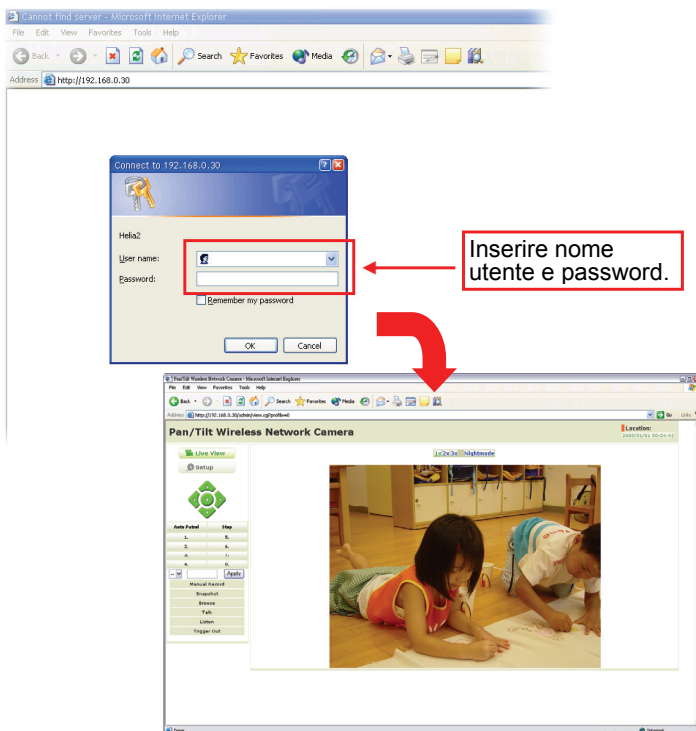
3. Una volta ottenuto l'indirizzo IP della telecamera, avviare il browser web o UltraView Pro per accedere alla telecamera.

SUGGERIMENTO Il CD-ROM di Installazione prevede anche un programma di setup che La promette di installare IPFinder sul suo computer. Per installare IPFinder, clicca **Install Software** sullo schermo Auto-Run. Entrambi scorciatoia IPFinder e scorciatoia

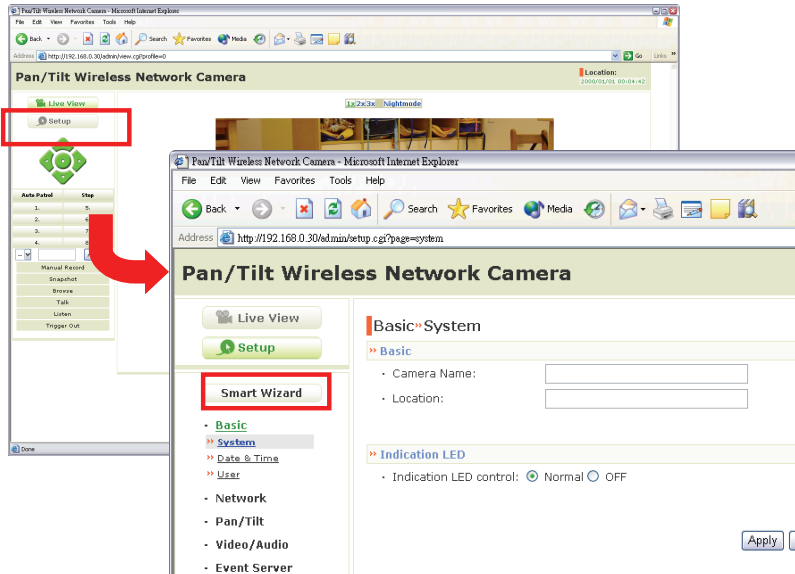
UltraViewPro verranno installati sul desktop di computer.

Accedere alla telecamera

1. Poichè la configurazione predefinita della telecamera è la modalità DHCP, si consiglia di lanciare IPFinder per cercare l'indirizzo IP assegnato alla telecamera dal server DHCP, e quindi fare clic su **Link (Legame)** per accedere alla telecamera utilizzando il browser Internet.
2. Se la Camera della Rete non puo ottenere il IP Address nell'ambito del modo di DHCP, la Camera della Rete avrà IP address di difetto di **192.168.0.30**.
3. Quando appare la finestra d'accesso, inserire il nome utente (**admin**) e la password (**admin**) predefiniti, quindi premere **OK** per accedere alla schermata principale di configurazione web della telecamera.



4. Fare clic su su **Setup (Configurazione)**, quindi su **Smart Wizard (Procedura guidata)** per configurare velocemente la telecamera. La procedura guidata Smart Wizard assisterà durante le impostazioni necessarie, fornendo istruzioni dettagliate per ogni fase.



4 Suggerimenti

Per altre informazioni, fare riferimento alla *Guida all'installazione avanzata (Advanced Installation Guide)* contenuta nel CD di installazione.

Per i dettagli sul funzionamento di UltraView Pro, fare riferimento alla *Guida all'uso del software (Software User Guide)* contenuta nel CD di installazione in dotazione.

In caso di problemi con i prodotti, mettersi in contatto il rivenditore autorizzato locale.